

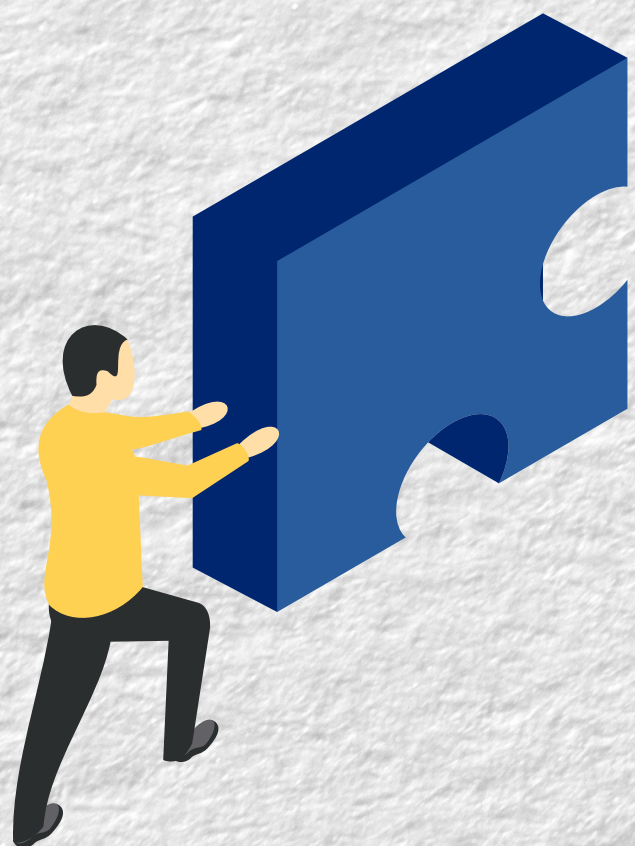
PRIMO APPUNTAMENTO

Il mercato dei prodotti dell'agricoltura sociale Opportunità per le imprese agricole e per i consumatori

ONLINE

25 OTTOBRE 2022, ORE 15:00

Per iscriversi, compilare il form al [seguente link](#), entro il 24 ottobre



Negli ultimi anni si è assistito ad una crescita della consapevolezza nei consumatori dell'importanza di un corretto stile alimentare e, contemporaneamente, ad un aumento dell'attenzione verso la connotazione etica e sociale dei prodotti agricoli.

I prodotti agricoli dell'AS, sia freschi che trasformati, sono venduti attraverso un'ampia rete di canali commerciali, generalmente di filiera corta, che vanno dalle reti informali ai punti vendita aziendali, alla piccola distribuzione, a fiere e mercati locali. Inoltre, si stanno affermando forme innovative di vendita, come quella specializzata on line, volta ad offrire un paniere di prodotti provenienti da realtà di agricoltura sociale dislocate su tutto il territorio nazionale. La commercializzazione di questi prodotti genera per le imprese agricole sociali diversi tipi di vantaggi in termini sia di visibilità sia di sostenibilità economica.

L'incontro, che vede il coinvolgimento di esperti e operatori del settore, focalizza l'attenzione sulle strategie di marketing e commercializzazione dei prodotti dell'AS, che si caratterizzano per il contenuto sociale determinato proprio dalle particolari tipologie di attività tramite le quali vengono generati (inclusione socio-lavorativa di persone fragili, attività terapeutica-riabilitativa, ecc.).

Coordina i lavori Gabriella Ricciardi, *CREA Centro di ricerca Politiche e Bioeconomia*

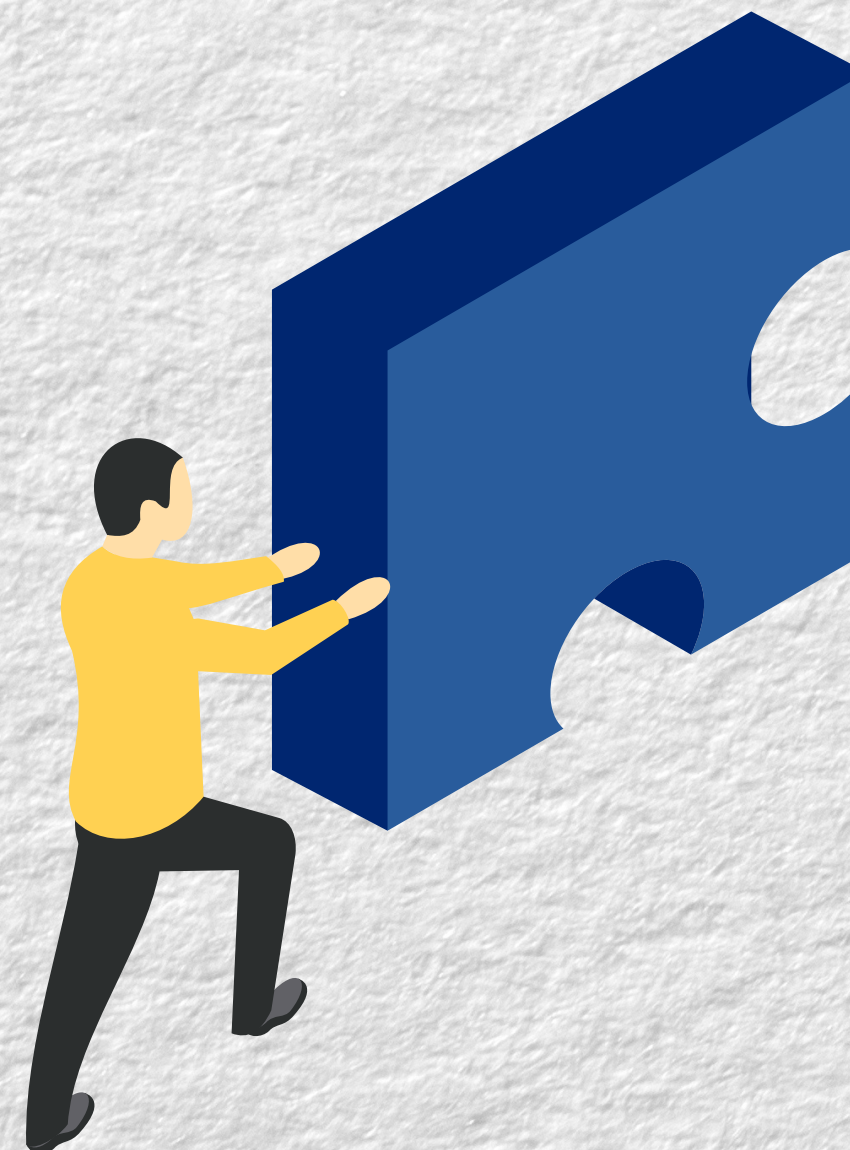
Anna Carbone, *Università degli Studi della Tuscia, Dipartimento Innovazione nei Sistemi Biologici, Agroalimentari e Forestali (DIBAF)*

Giuseppina Migliore, *Università degli Studi di Palermo, Scienze Agrarie Alimentari e Forestali (SAAF)*

Elisa Bianchini, *Gioosto - Lo shopping sostenibile*

Federica Ghitarrari, *Camera di Commercio di Rieti Viterbo*

Paola Lenzini, *Azienda agricola Agriturismo L'Arco*



Gruppo di lavoro:

Maria Andreoli, Michela Ascani, Francesco Basset, Patrizia Borsotto, Giovanni Dara Guccione, Francesca Frieri, Marco Gaito, Francesca Giaré, Giorgia Giordani, Rita Iacono, Antonio Papaleo, Gabriella Ricciardi

Segreteria organizzativa:

Maria Giglio, Francesco Ambrosini, Anna Lapoli

Grafica e regia webinar:

Anna Lapoli e Francesco Ambrosini

Progetto realizzato con il contributo del FEASR (Fondo Europeo Agricolo per lo Sviluppo Rurale) nell'ambito delle attività previste dal Programma Rete Rurale Nazionale 2014-2020 Scheda 21.1 "Promozione e supporto alla diffusione dell'agricoltura sociale"